

# O QUE É A FEBRACE?

A Feira Brasileira de Ciências e Engenharia (FEBRACE) é um programa de talentos em ciências e engenharia que estimula a cultura científica, o saber investigativo, a inovação e o empreendedorismo em jovens e educadores da educação básica e técnica do Brasil.

Desde 2003, a FEBRACE realiza uma grande mostra de projetos científicos e tecnológicos, na Universidade de São Paulo (USP), que reúne estudantes de todo o Brasil.

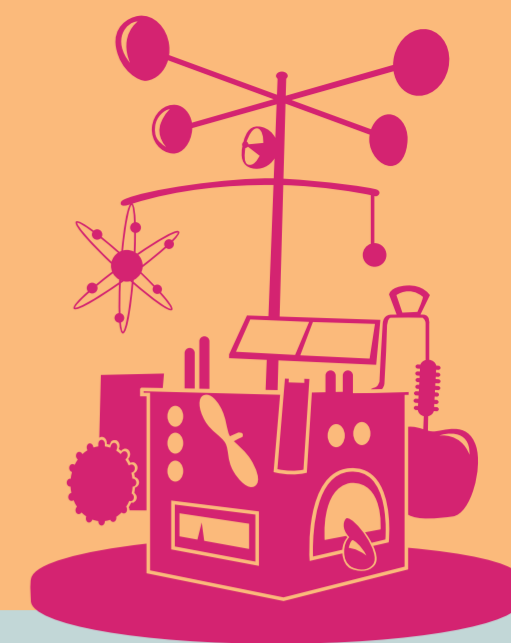
Todos os anos a FEBRACE mobiliza sua rede nacional de feiras afiliadas e seleciona finalistas para competições e feiras internacionais, além disso, promove diversas oportunidades para estudantes e professores em temáticas relacionadas a STEAM – Ciências, Tecnologia, Engenharia, Artes e Matemática.

A FEBRACE tem descoberto novos talentos e gerado oportunidades. Sua história é composta por alunos, professores, pais e escolas que juntos mostram à sociedade brasileira que aprendem a aprender, que podem querer e que podem fazer.

Os objetivos da FEBRACE são:

- Estimular o interesse em Ciências e Engenharia em jovens da educação básica através do desenvolvimento de projetos criativos e inovadores;
- Engajar professores no desenvolvimento de práticas pedagógicas inovadoras nas escolas;
- Aproximar as escolas públicas e privadas das Universidades, através do contato entre os estudantes e professores com a comunidade universitária.
- Criar uma oportunidade para jovens estudantes brasileiros de entrar em contato com diferentes culturas e com cientistas reconhecidos.

A FEBRACE é uma experiência única. Faça parte deste movimento!



# QUEM PODE PARTICIPAR?

Estudantes que em 2022 estejam cursando o 8º ou 9º ano do ensino fundamental ou o ensino médio ou técnico das escolas públicas e particulares de todo o Brasil (idade máxima: 20 anos até o dia 1º de maio de 2023), que submetam seus projetos no prazo estabelecido e que sejam selecionados pelo Comitê de Seleção como semifinalistas para participar da mostra virtual e selecionados como finalistas para participar das atividades presenciais em março.

Só podem participar projetos desenvolvidos individualmente ou por, no máximo, três estudantes. Todos os projetos devem ter a participação de um adulto orientador com mais de 21 anos de idade completos (até março de 2023) e, opcionalmente, de um coorientador (o coorientador deve ter 18 anos completos até março de 2023, ter concluído o ensino médio ou o ensino técnico).

O projeto submetido pode ter desenvolvimento com duração máxima de 12 meses, iniciado ou concluído no ano de 2022. O projeto pode ter conclusão estimada de até no máximo fevereiro de 2023.

Regras Gerais da FEBRACE - <https://febrace.org.br/participe/regras/regras-gerais>

# ETAPAS DE PARTICIPAÇÃO

## PROJETOS SEMIFINALISTAS (500)

Escolhidos entre projetos submetidos diretamente e indicados pelas Feiras Afiliadas.

Os **Semifinalistas**:

Participam da avaliação on-line via plataforma zoom em janeiro de 2023.

Participam da mostra virtual de projetos FEBRACE Virtual: <https://virtual.febrace.org.br>

Recebem certificado de participação na 21ª edição da FEBRACE como projeto Semifinalista

Podem concorrer ao prêmio de Votação Popular

O projeto é publicado nos Anais da FEBRACE

Recebe a versão digital dos Anais

- **Projetos semifinalistas** são avaliados por meio dos materiais vídeo e pôster postados na Mostra Virtual;
- **Projetos semifinalistas** passam por duas rodadas ao vivo de avaliação via Zoom;
- O comitê de Avaliação seleciona aproximadamente 200 projetos de destaque, denominados projetos **finalistas**.

## 2ª ETAPA ON-LINE

## PROJETOS FINALISTAS (200)

Escolhidos entre os projetos de destaque na rodada de avaliação on-line de janeiro de 2023.

Os **Finalistas**:

Participam da avaliação e exposição presencial do projeto no Campus da USP em março de 2023

Concorrem a premiação

Recebem certificado de participação na 21ª edição da FEBRACE como projeto **Finalista**

Recebe kit FEBRACE (camiseta, anais e crachá)

## 3ª ETAPA PRESENCIAL

- Estudantes dos 200 projetos finalistas apresentam seus projetos presencialmente na USP, para avaliadores e visitantes;
- Estudantes e professores dos projetos finalistas concorrem a premiação – classificação geral, prêmio das instituições apoiadoras, prêmios de feiras nacionais e internacionais.

Acompanhe a FEBRACE



@febrace