

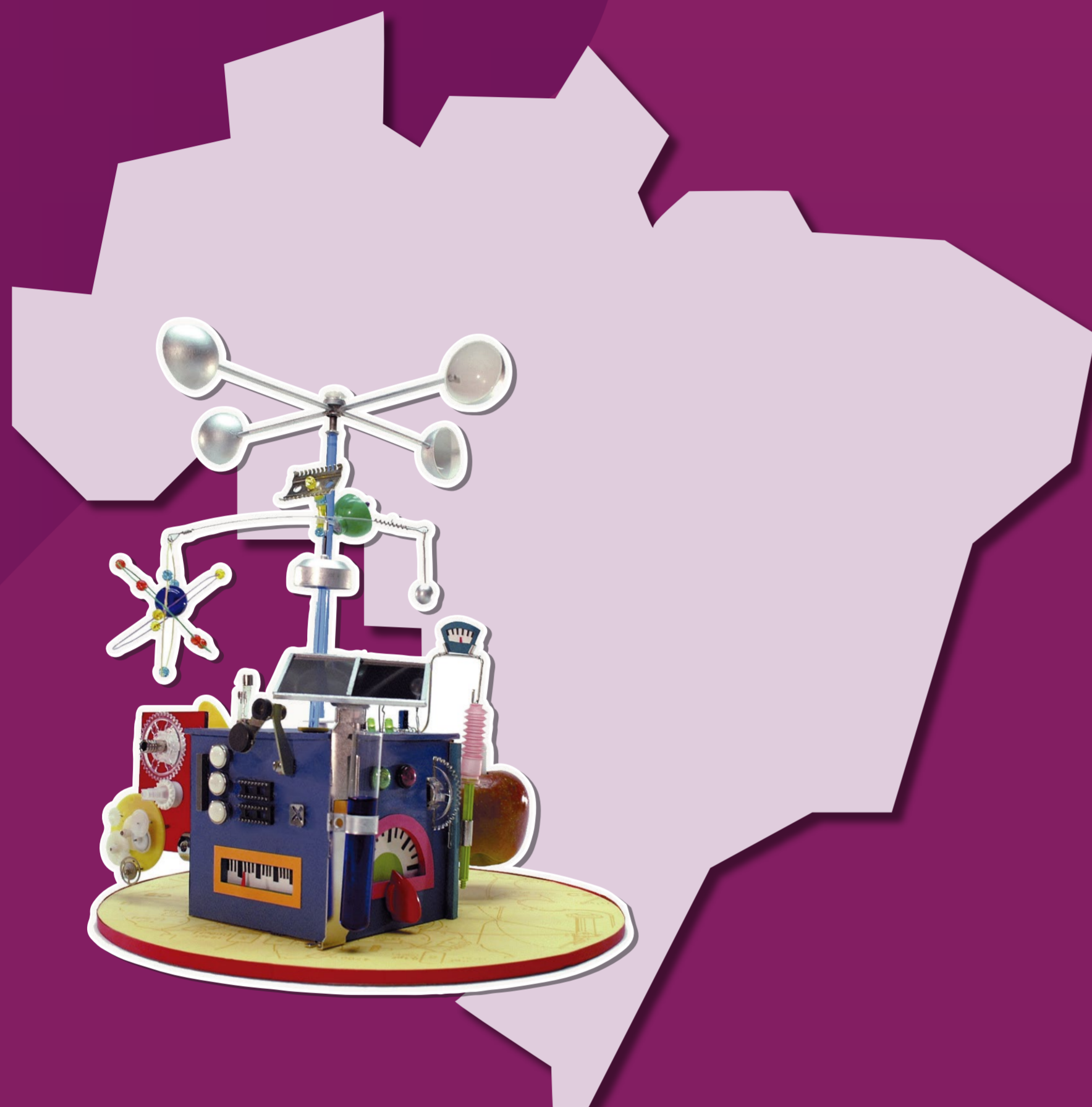
ORGANIZAÇÃO / REALIZAÇÃO



APOIO INSTITUCIONAL



MINISTÉRIO DA
CIÊNCIA, TECNOLOGIA
E INOVAÇÃO



A 23ª edição da FEBRACE terá **somente uma etapa de seleção**.

As inscrições podem ser por **submissão direta** e por meio das **feiras afiliadas**.

Os relatórios dos projetos submetidos serão avaliados por **pesquisadores da USP**.

Serão selecionados **300 projetos** finalistas para a exibição presencial, em março de 2025, no Campus da USP.

No mesmo período, os 300 projetos também serão exibidos na **plataforma virtual da FEBRACE**.

Os projetos **indicados por feiras afiliadas** serão considerados **finalistas** e participarão da mostra presencial e virtual em março de 2025.

criatividade e inovação

FEBRACE

23ª feira brasileira de ciências e engenharia

INSCRIÇÕES PARA NOVOS PROJETOS

► Faça já seu cadastro inicial e envie o relatório ou artigo científico do seu projeto até **18 de outubro de 2024** até 18h (horário de Brasília)

www.febrace.org.br

MOSTRA DE PROJETOS

24 a 28 de
março de
2025

PROGRAME-SE

Consulte o site febrace.org.br para acessar o calendário e mantenha-se informado das datas e da programação

@febrace

