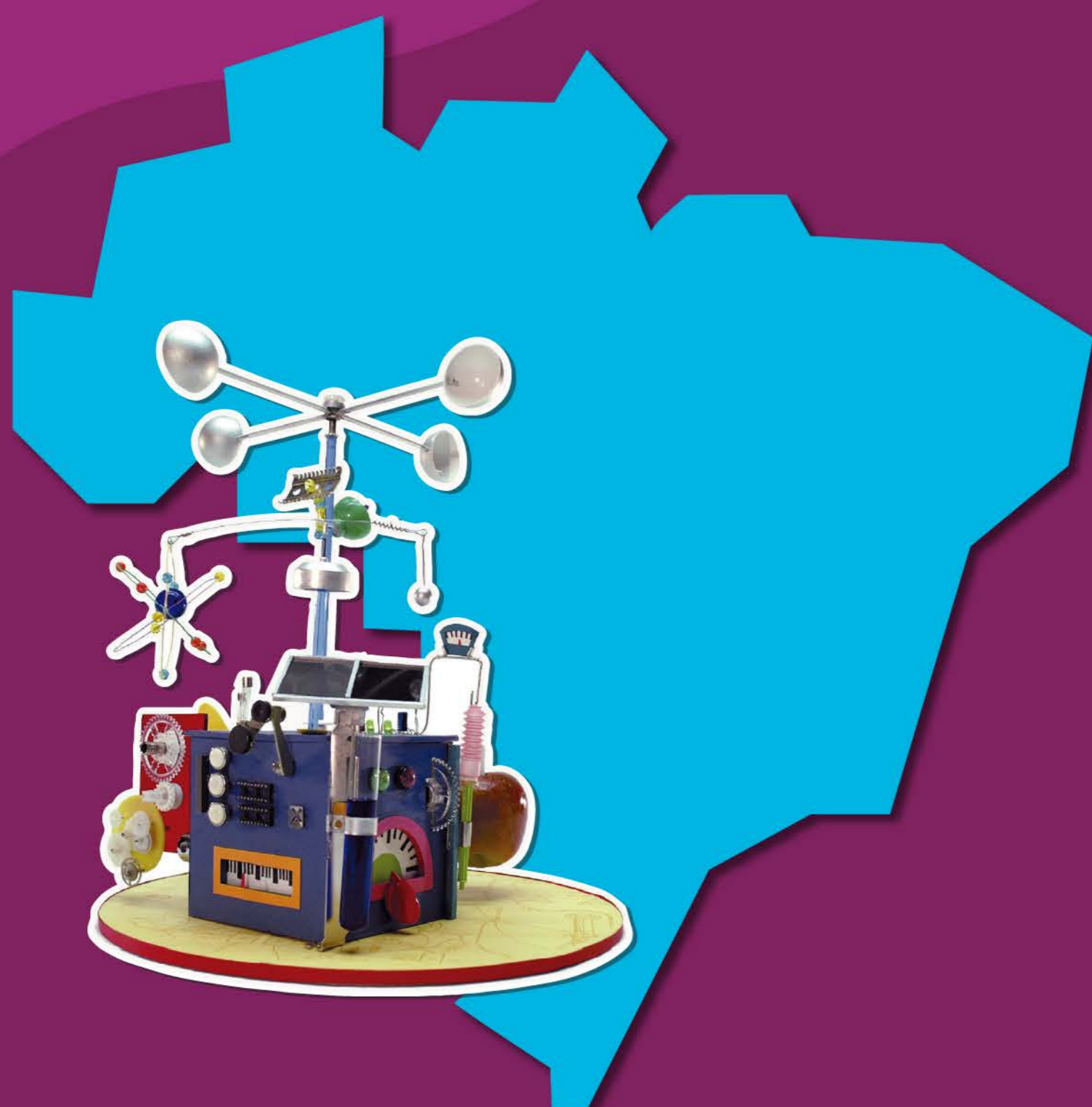


**FEBRACE 25 ANOS: Ciência que inspira, jovens que transformam!**

ORGANIZAÇÃO / REALIZAÇÃO



APOIO INSTITUCIONAL



**A 25ª edição da FEBRACE terá somente uma etapa de seleção.**

**As inscrições podem ser por submissão direta e por meio das feiras afiliadas.**

**Os relatórios dos projetos submetidos serão avaliados por pesquisadores da USP e colaboradores.**

**Serão selecionados 300 projetos finalistas para a exibição presencial, em março de 2027, no Campus da USP.**

**No mesmo período, os 300 projetos também serão exibidos na plataforma virtual da FEBRACE.**

**Os projetos indicados por feiras afiliadas serão considerados finalistas e participarão da mostra presencial e virtual em março de 2027.**

criatividade e inovação

# FEBRACE

25ª feira brasileira de ciências e engenharia

## INSCRIÇÕES PARA NOVOS PROJETOS

► Faça já seu cadastro inicial e envie o relatório ou artigo científico do seu projeto até **20 de outubro de 2026** até 18h (horário de Brasília)

[febrace.org.br](http://febrace.org.br)

**15 a 19**  
de março de  
2027

## PROGRAME-SE

Consulte o site [febrace.org.br](http://febrace.org.br) para acessar o calendário e mantenha-se informado das datas e da programação

@febrace

